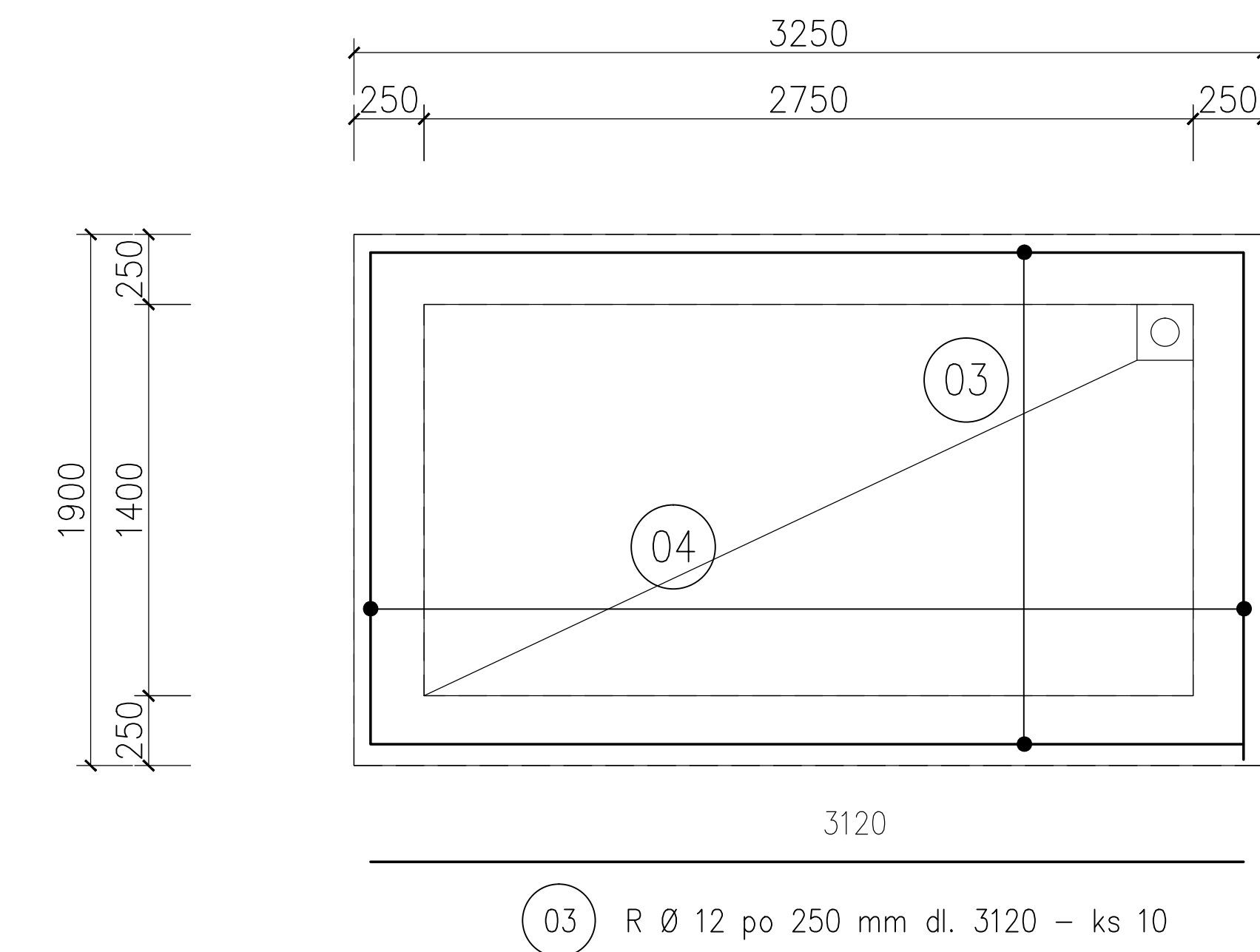


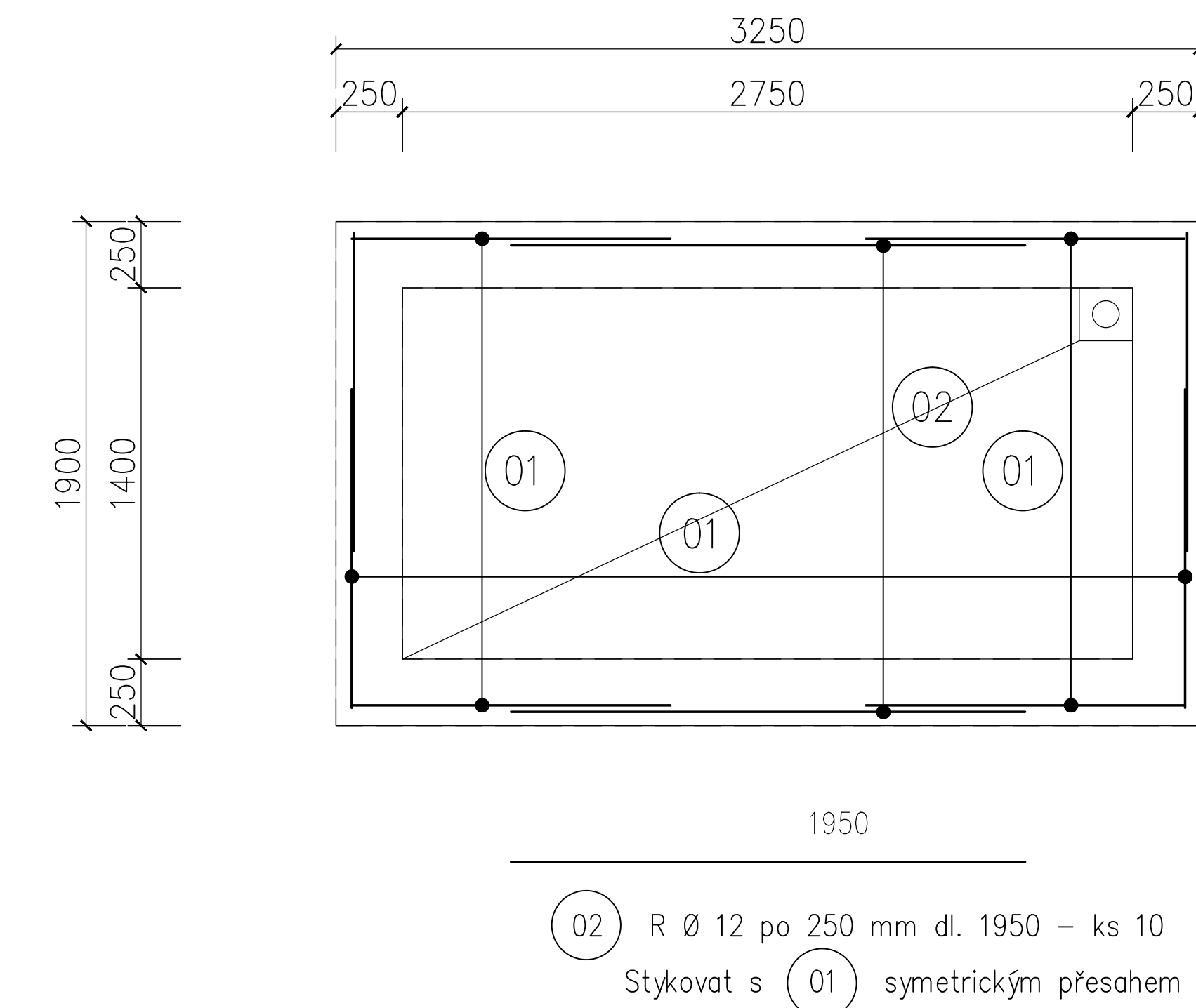
VÝKRES VÝZTUŽE VÝZTUŽ DNA HORNÍ

PŪDORYS



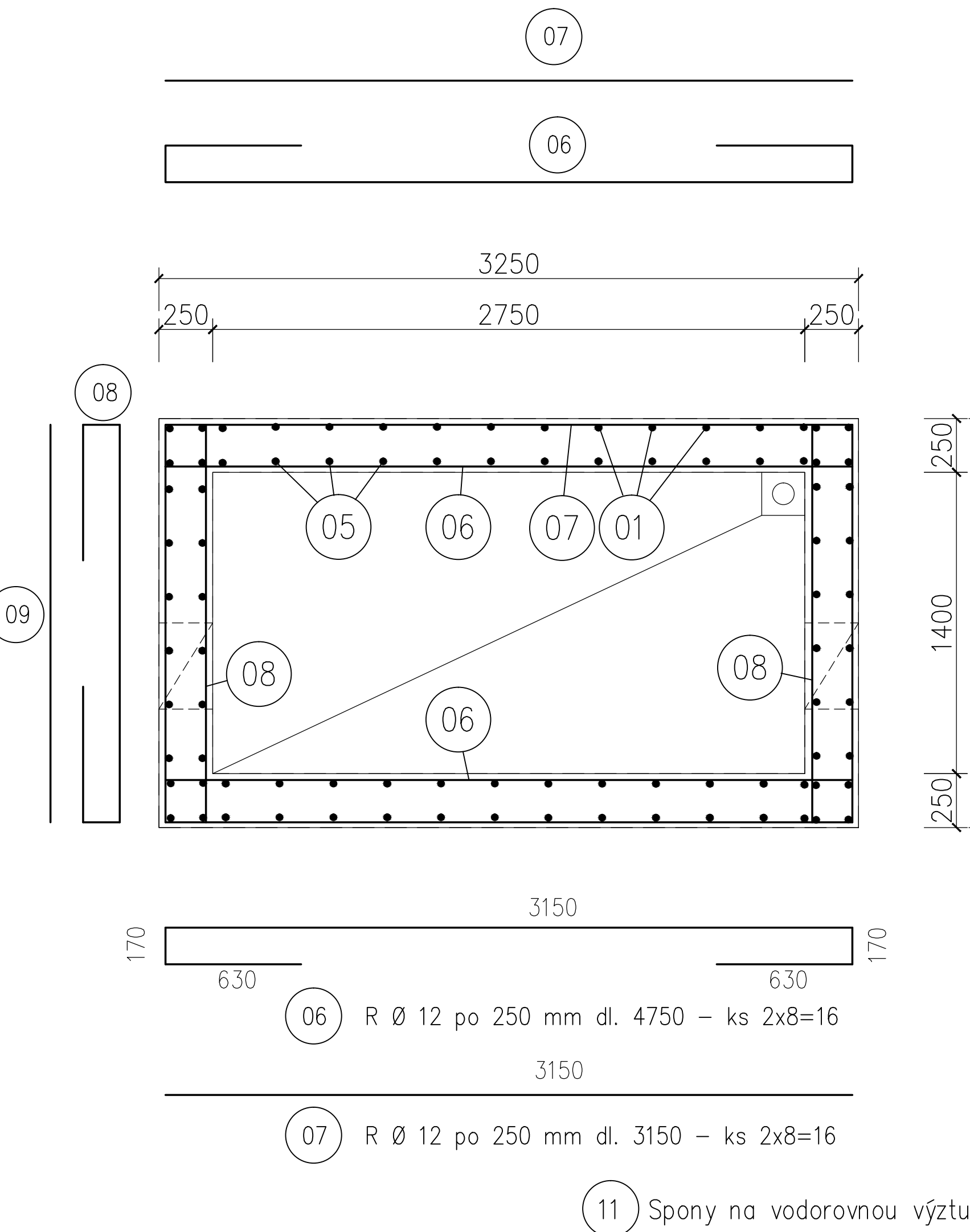
PŪDORYS

VÝZTUŽ DNA SPODNÍ

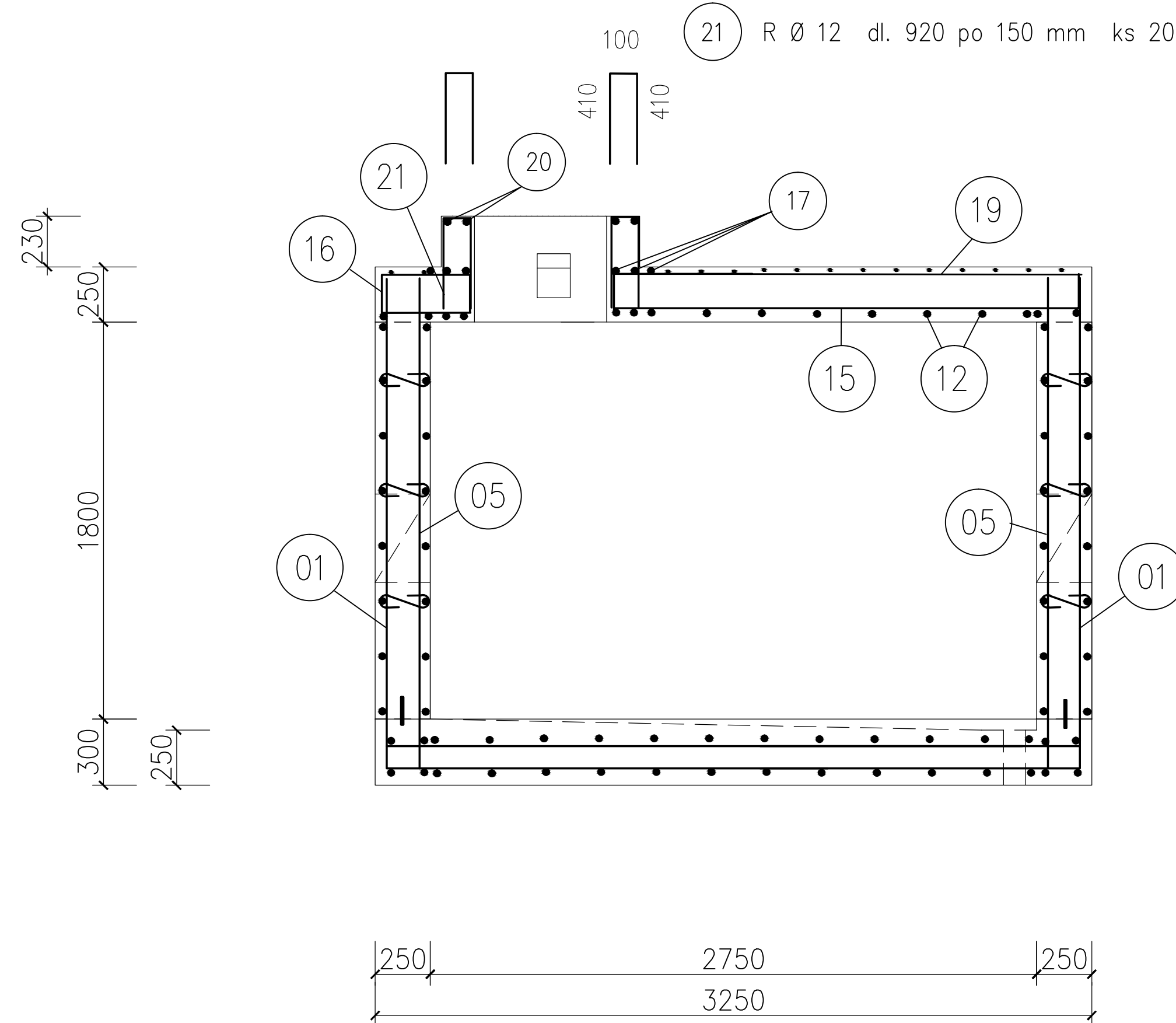


PUDORYS

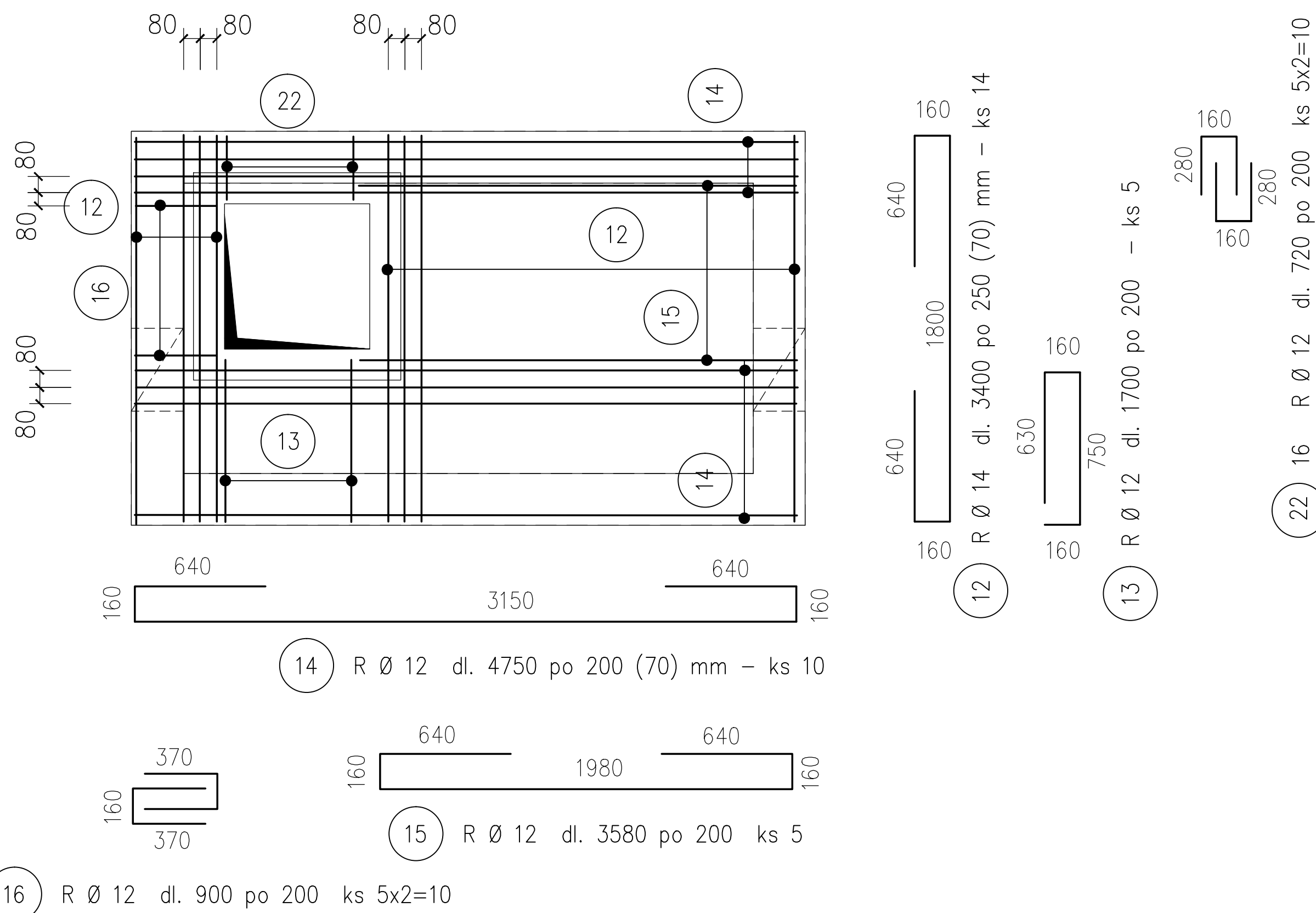
VÝZTUŽ STĚN



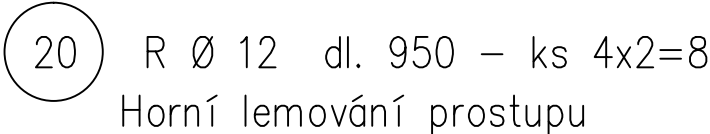
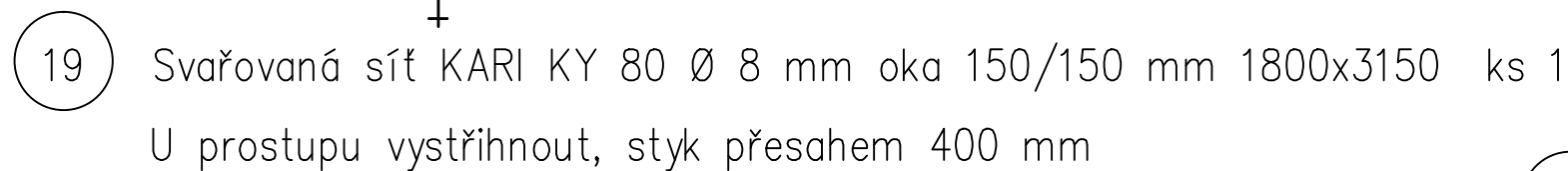
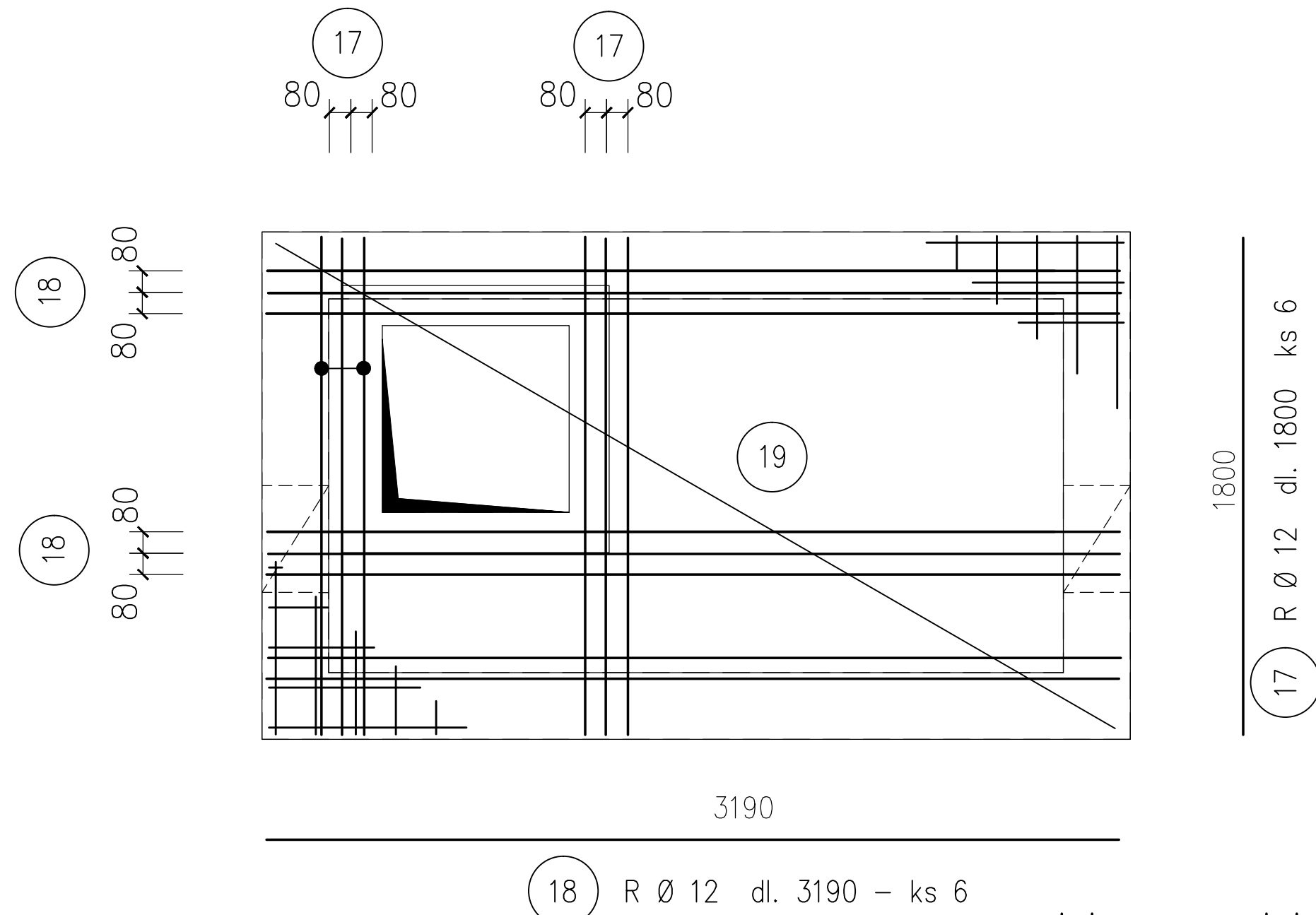
PODÉLNÝ ŘEZ



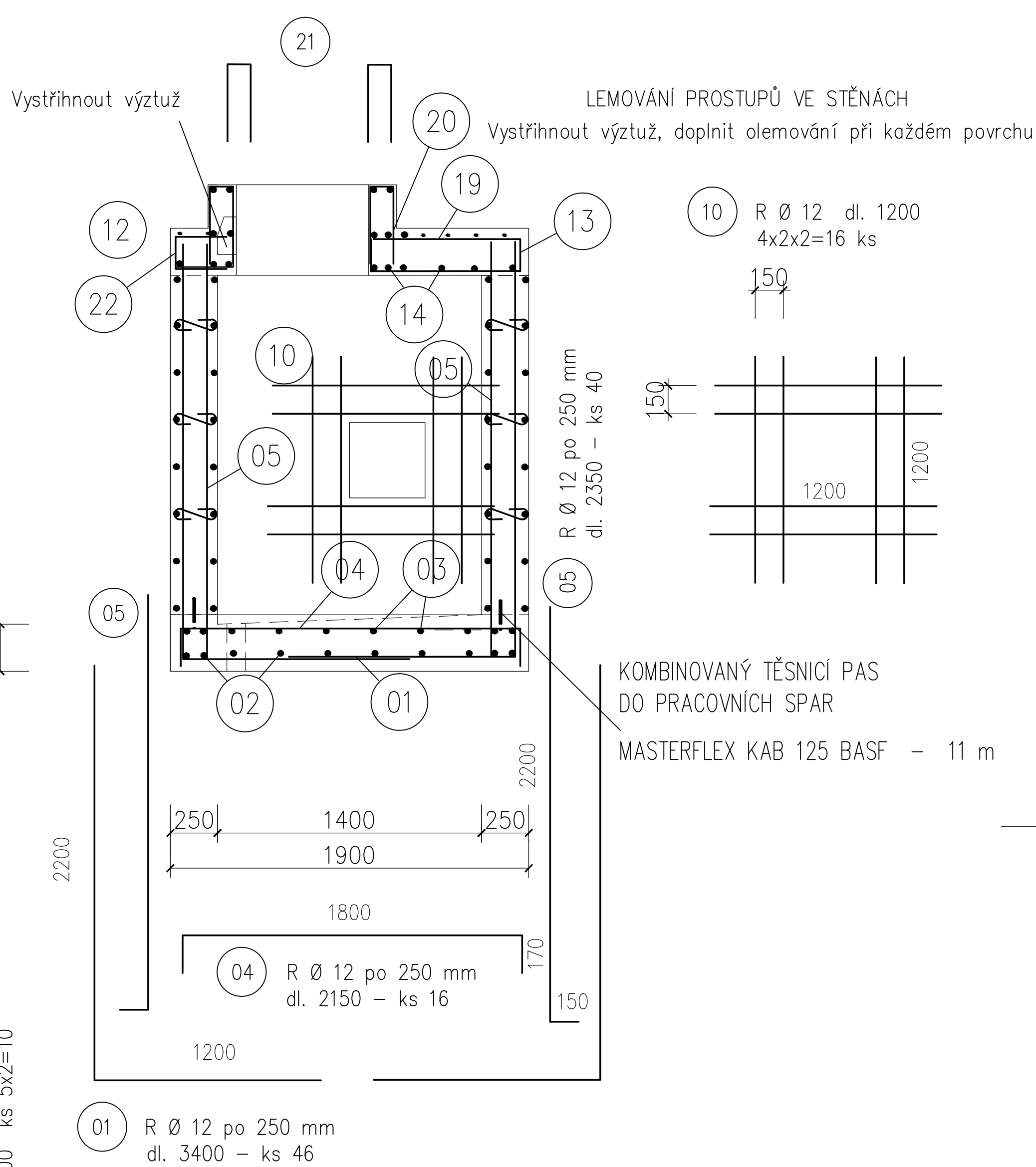
VÝZTUŽ STROPU SPODNÍ



VÝZTUŽ STROPU HORNÍ



PŘÍČNÝ ŘEZ



CELKOVÁ HMOTNOST VÝZTUŽE: 760 KG

PODLOŽENÍ HORNÍ VÝZTUŽE DESEK – OCELOVÉ ŽEBŘÍČKY 2x8 = 16 M

Horní líc dna je v mírném spádu – dle technologického řešení.




Před betonáží osadit do stěn trubní prostupy a nutné úchyty pro vnitřní výstroj šachty

Srovnej též s dalšími výkresem D2.04–07

BETON C 30/37 XC4-Cl 0,20-Dmax 22-ST
BETON ČSN EN 206-1
Max. průsak 40 mm podle ČSN EN 12390-8
(dříve "VODOSTAVEBNÍ BETON")
UKLÁDANOU BETONOVOU SMĚS ŘÁDNĚ HUTNIT !

OCEL 10 505 (R), ROHOŽ KARI

KRYTÍ 40 mm, STROP ZESPOD 30 mm

D2.04 Vodovod			
TENTO VÝKRES A JEHO DETAILY JSOU MAJETKEM ZHOTOVITELŮ A NESMÍ BYTI POUŽITÝ CÍL ANI Z ČASTI BEZ JEHO PŘÍSLUŠNÉ SOHLÁSY (I. DLE ZÁKONA Č. 121/2000 Sb.).			
ZPRACOVATEL: DLOÚČI ČISTATEL PENTA v.o.s., Mstříkova 12, 586 01 Jihlava			
VEDOUcí PROJEKTANT	VYPRACOVAL	KONTROLOVAL	
ING.ARCH. J. HOMOLKA, CSc.	ING.DR. VADKO ZAPOTOČNÝ	ING.DR. VADKO ZAPOTOČNÝ	
Mstříkova 12, 586 01, Jihlava tel.: +420 567 303 401-4, fax: +420 567 3034 00			
GENERÁLNÍ PROJEKTANT:ATELIER PENTA v.o.s., Mstříkova 12, 586 01 Jihlava		Mstříkova 12, 586 01, Jihlava tel.: +420 567 303 401-4, fax: +420 567 3034 00	
VEDOUcí PROJEKTANT	HLAVNÍ INŽENÉR PROJEKTU		
ING.ARCH. JAROMÍR HOMOLKA, CSc.	ING. VIKTOR ŠLAPAL		
Pověřeno:Paroubický kraj, Komenského nábřeží 125, 532 11 Pardubice			
VÝZEVÝ AKCE:			
NPK a.s., PARUBICKÉ NEOMOCNICE VÝSTAVBA PAVILONU ČUP S CENTRALIZACÍ AKUTNÍCH PRVOZŮ			
VÝKRES	Vodoměrná šachta – výzvěž		
1:20		D.Č. 04-09	